

FICHE PRODUIT

# MapInfo® Professional v11.0

LE SIG QUI OFFRE GAIN DE TEMPS ET ECONOMIES DE RESSOURCES



## EN BREF

MapInfo Professional v11.0 est une application puissante de cartographie fonctionnant avec Microsoft Windows qui permet aux analystes et aux experts géomarketing et SIG de facilement représenter les corrélations entre données et géographie.

MapInfo Professional domine le marché grâce à sa facilité d'utilisation et fait en outre partie d'une plateforme géographique intégrée et complète : grâce à l'option Services Premium et à l'intégration aisée à MapInfo Manager qui offre des fonctions de gestion de métadonnées, MapInfo Professional fait encore et toujours figure de modèle en termes d'efficacité de création, de modification et d'analyse de données spatiales.

## AVANTAGES

- Création et analyse de données sous forme de tableaux plus simples et rapides avec la nouvelle interface du tableau de données
- Intégration directe à MapInfo Manager pour un accès, une recherche et une gestion facile et intuitive des données spatiales au sein d'une organisation
- Recherche et affichage instantanés des informations de cartes routières mondiales grâce aux Web Services BING et OSM de l'option Services Premium
- Capacité de gestion de traitements beaucoup plus complexes avec la prise en charge améliorée de la mémoire des environnements 64 bits

## VUE D'ENSEMBLE

MapInfo Professional v11.0 permet aux entreprises et administrations de résoudre les problèmes d'utilisation liés à la création de données spatiales, à leur analyse, leur mise à disposition et leur gestion. La nouvelle fenêtre de navigation offre des options avancées de saisie de données et respecte les bonnes pratiques du secteur, permettant ainsi aux utilisateurs de saisir des informations alphanumériques de façon simple et efficace. En s'intégrant directement à MapInfo Manager, MapInfo Professional optimise et facilite l'utilisation des données spatiales d'une entreprise. La toute nouvelle option Services Premium permet d'accéder aux données contextuelles routières et de localiser un lieu en saisissant une adresse.

## EFFICACITE DE CREATION ET D'ANALYSE DES DONNEES SOUS FORME DE TABLEAUX

Grâce à MapInfo Professional v11.0, vous pouvez saisir des données sous forme de tableaux, les modifier, les rechercher et les analyser en un clin d'œil. La fenêtre de navigation optimise radicalement la saisie de données. De plus, les options d'affichage et de modification de texte avancées (telles que les options relatives à la police, la taille des données ou encore l'alternance de la couleur des colonnes) sont facilement accessibles et ainsi améliorent la lisibilité des données.

Les utilisateurs de MapInfo Professional peuvent :

- Gagner du temps et améliorer leur productivité grâce aux outils avancés de création de données sous forme de tableaux

- Définir un affichage préféré pour une présentation plus agréable
- Gérer et analyser des données facilement, tout en économisant du temps au cours du processus d'analyse

Un processus complexe, constitué de plusieurs étapes, est généralement nécessaire pour travailler avec d'importants volumes de données. Aujourd'hui, les utilisateurs n'ont plus qu'à faire un clic droit sur le menu contextuel pour définir des affichages préférés, ce qui simplifie grandement la recherche, la modification et la gestion de tous les tableaux ouverts. Grâce aux fenêtres de dialogue intuitives, les utilisateurs peuvent effectuer aisément des opérations de grande ampleur.

## GESTION DES DONNEES OPTIMISEE AVEC MAPINFO MANAGER

Grâce à l'intégration de MapInfo Professional v11.0 à MapInfo Manager pour la création, la gestion et la diffusion des métadonnées, il est plus facile de localiser des données. Ceci permet de trouver et d'accéder rapidement aux bases de données correspondant aux critères spécifiés par l'utilisateur. Dans la v10.5, nous avons ajouté une fonction permettant d'effectuer des recherches dans des catalogues de métadonnées MapInfo et de visualiser ces derniers pour un accès à toutes les données géographiques publiques. La v11.0 va encore plus loin ! Il est maintenant possible d'ajouter des données cartographiques à MapInfo Manager, directement à partir de MapInfo Professional. Avec l'intégration à MapInfo Manager, les utilisateurs peuvent:

**FRANCE**

Immeuble Le Dièse  
134 Rue Danton  
92593 Levallois-Perret Cedex

+33 1 46 17 54 00

Info.pbbifrance@pb.com  
www.pbinsight.fr

**EUROPE/ROYAUME-UNI**

Minton Place  
Victoria Street  
Windsor, Berkshire SL4 1EG  
+44.800.840.0001  
pbbi.europe@pb.com  
fax: 518.285.6070

**ASIE PACIFIQUE/AUSTRALIE**

Level 7, 1 Elizabeth Plaza  
North Sydney NSW 2060  
+61.2.9437.6255  
pbbi.australia@pb.com  
pbbi.singapore@pb.com  
pbbi.china@pb.com  
www.pbinsight.com.au

**INDE**

5th Floor, Tower B  
Logix Cyber Park  
NO IDA UP, Inde  
Troy, NY 12180  
+91.120.402.6000  
pbbi.southasia@pb.com  
www.pbinsight.co.in

**ETATS-UNIS**

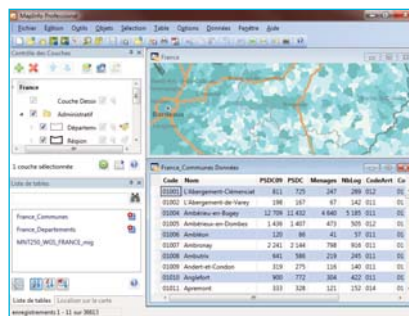
One Global View  
Troy, NY 12180  
1.800.327.8627  
pbbi.sales@pb.com  
www.pbinsight.com

**CANADA**

26 Wellington Street East  
Suite 500  
Toronto, ON M5E 1S2  
1.800.268.3282  
pbbi.canada.sales@pb.com  
www.pbinsight.ca



www.pbinsight.fr



La nouvelle fenêtre de navigation améliore grandement la lisibilité des données grâce à l'ajustement automatique de la largeur des colonnes en fonction du contenu, l'alternance de couleurs pour les colonnes et la prise en charge des textes de plusieurs lignes.

- Trouver rapidement les données dont ils ont besoin et où qu'elles soient et les ajouter à une carte en un simple clic
- Connaître l'origine, la qualité et l'auteur des bases de données
- Partager des données créées soi-même avec le reste de son organisation
- Créer de la métadonnée en répondant à la directive INSPIRE pour les organismes publics

Ces opérations peuvent désormais être effectuées sans quitter MapInfo Professional.

**OPTIMISATION DE LA GESTION DE LA MEMOIRE DES SYSTEMES D'EXPLOITATION 64 BITS**

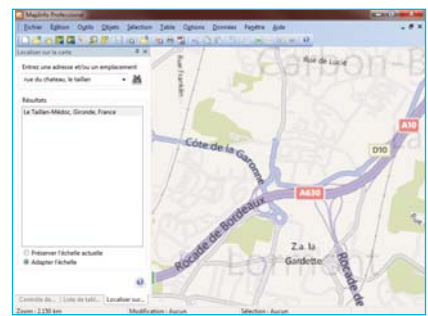
Les opérations nécessitant beaucoup de mémoire sont mieux gérées avec MapInfo Professional grâce à une prise en charge optimisée de Windows 64 bits. En effet, MapInfo Professional v11.0 permet de gérer jusqu'à deux fois plus de mémoire que les versions précédentes. Pour les opérations complexes et utilisant des volumes massifs de données telles que la fusion d'objets, la représentation et le chargement de données raster ou de données MS Excel, il est maintenant possible d'adresser plus de mémoire et ainsi assurer les performances et l'aboutissement du traitement

**SERVICES PREMIUM**

Les utilisateurs de MapInfo Professional v11.0 peuvent bénéficier de fonctionnalités supplémentaires et accéder aux toutes

**SPECIFICATIONS**

Systèmes d'exploitation pris en charge :  
Ordinateur: Windows XP SP3, Windows 7 Ultimate SP1  
Serveur: Windows 2008 Server 64 R1 & R2, Windows 2008 (64 Bits), Citrix XenServer



Les Services Premium de MapInfo Professional permettent d'ajouter des données routières à n'importe quelle carte avec un simple clic.

dernières données routières en un clic.

Avec les services Premium, les utilisateurs peuvent accéder aux services de tuilage route Microsoft Bing et OSM directement à partir de la fenêtre carte.

Les utilisateurs peuvent facilement superposer des données routières pour obtenir rapidement une vue globale de la situation géographique et traiter de grandes quantités de données. Les utilisateurs peuvent atteindre différents lieux rapidement en utilisant la fonction « Localiser sur la carte » et en entrant le nom d'un lieu ou une adresse pour zoomer directement sur l'emplacement souhaité.

**L'IMPORTANCE D'UNE SOLUTION SIG**

Les données sont utilisées quotidiennement par tous types d'organisations pour leurs prises de décisions stratégiques.

MapInfo Professional v11.0, grâce à l'utilisation de la composante géographique, permet de mieux exploiter les données en offrant une nouvelle vision et de nouvelles perspectives. Les capacités d'analyses géographiques décisionnelles de MapInfo Professional v11.0 aident par conséquent les organisations à mieux comprendre leurs marchés, analyser les tendances et agir avec une plus grande pertinence en fonction des risques et des opportunités.

Pouvez-vous vous permettre de ne pas utiliser l'intelligence géospatiale MapInfo Professional v11.0 ?

**CONTACTEZ-NOUS POUR PLUS D'INFORMATIONS**  
EMAIL : info.pbbifrance@pb.com  
TEL : 01 46 17 54 00

